

# Besökarupplevelse på Vårdguiden.se

Resultat av årlig webbenkät på vårdguiden.se

Utförd i maj 2010

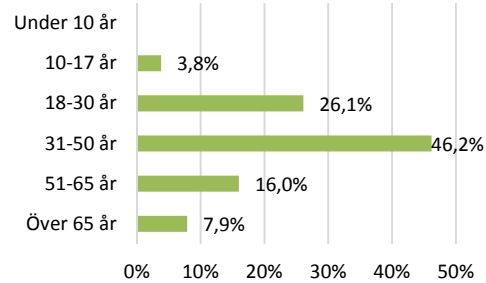
Varje vår utförs en enkätundersökning bland besökare på Vårdguiden.se. Enkäten består av ett tjugotal frågor om själva besöket och ett antal sociodemografiska faktorer.

Denna rapport är en sammanfattning av resultaten från enkäten. 1500 personer svarade varav 739 personer från Stockholms län.

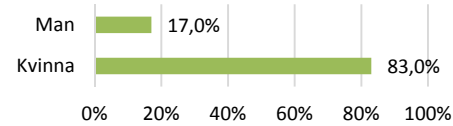
# Grunddata

endast respondenter från Stockholms län (739 st)

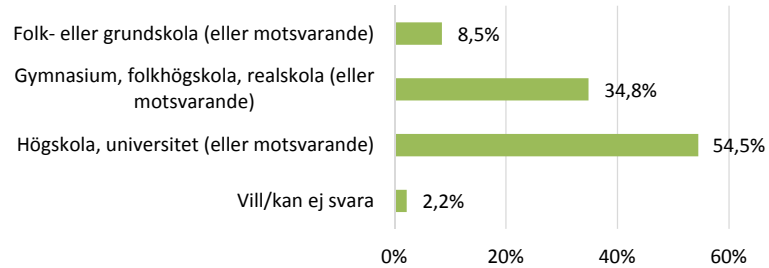
## Ålder



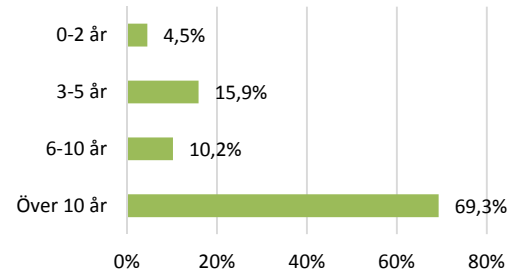
## Kön



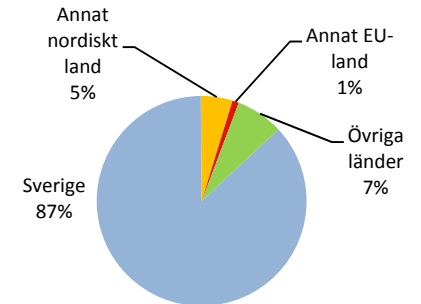
## Utbildning



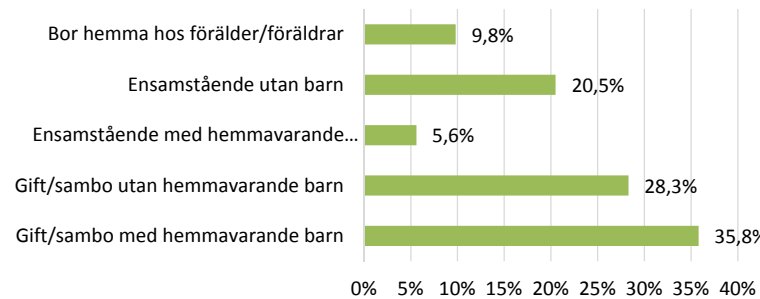
## Hur länge har du bott i Sverige?



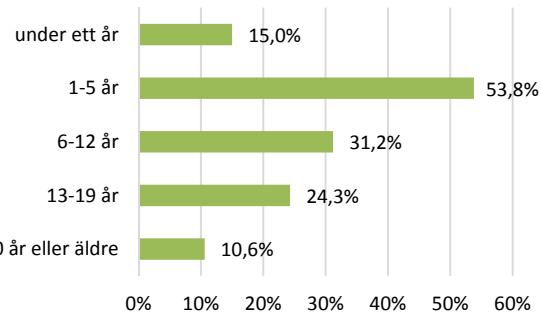
## Vilket land är du född i?



## Familjesituation



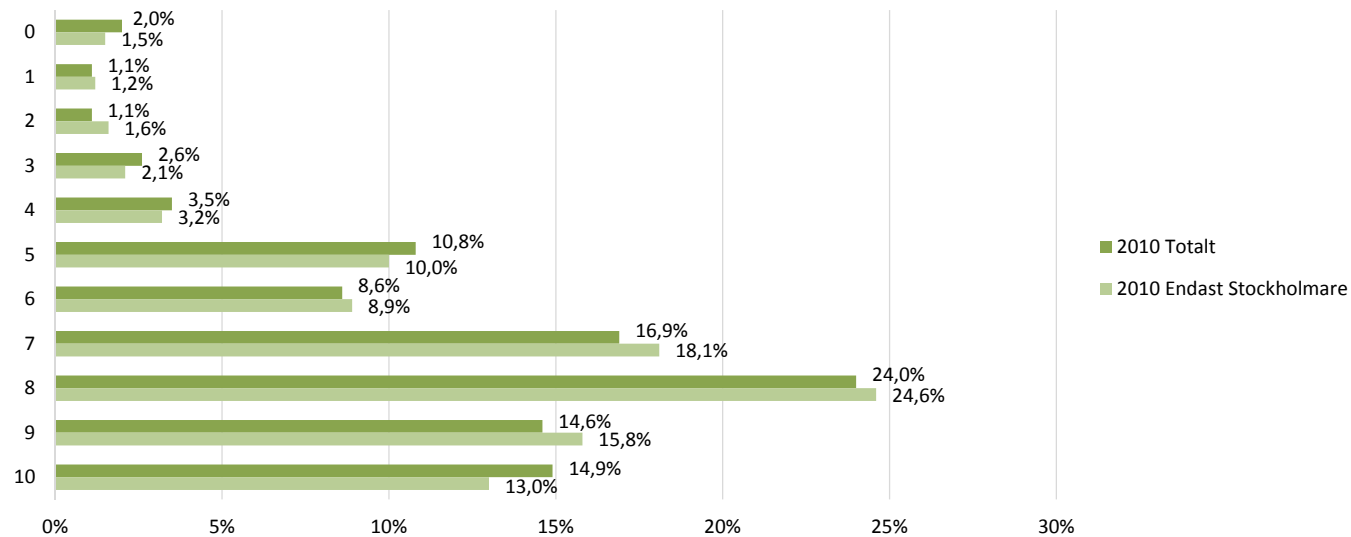
## Hur gamla är dina barn?



Vanligste andra länder:  
Chile, Irak, Bosnien,  
Iran, Turkiet, Ryssland

### Baserat på dagens besök, hur betygsätter du din helhetsupplevelse på Vårdguiden.se?

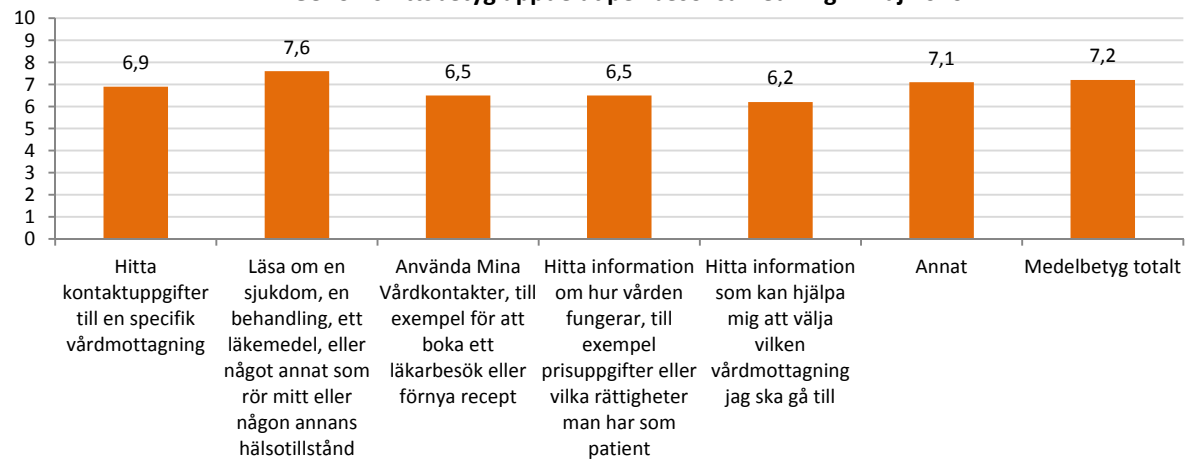
Ange ett betyg från 0 till 10, där 0 betyder väldigt dåligt, och 10 betyder väldigt bra.



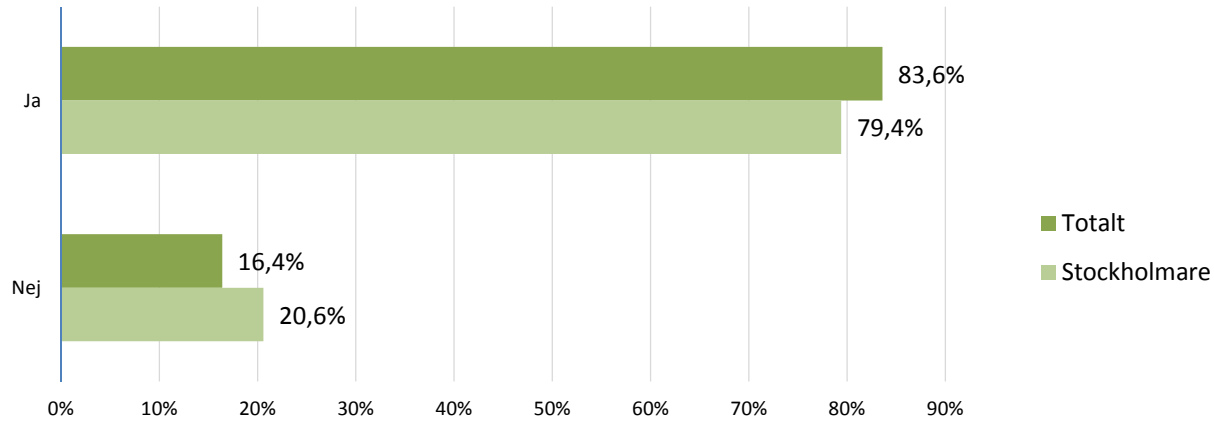
Medel totalt 7,21

Medel Stockholmare 7,22

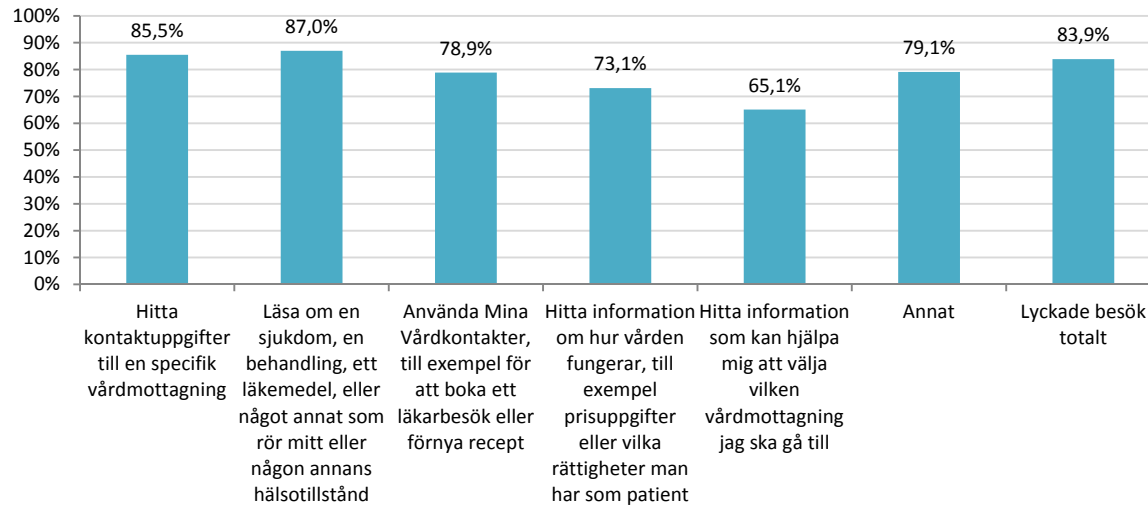
### Genomsnittsbetyg uppdelat per besöksanledning - maj 2010



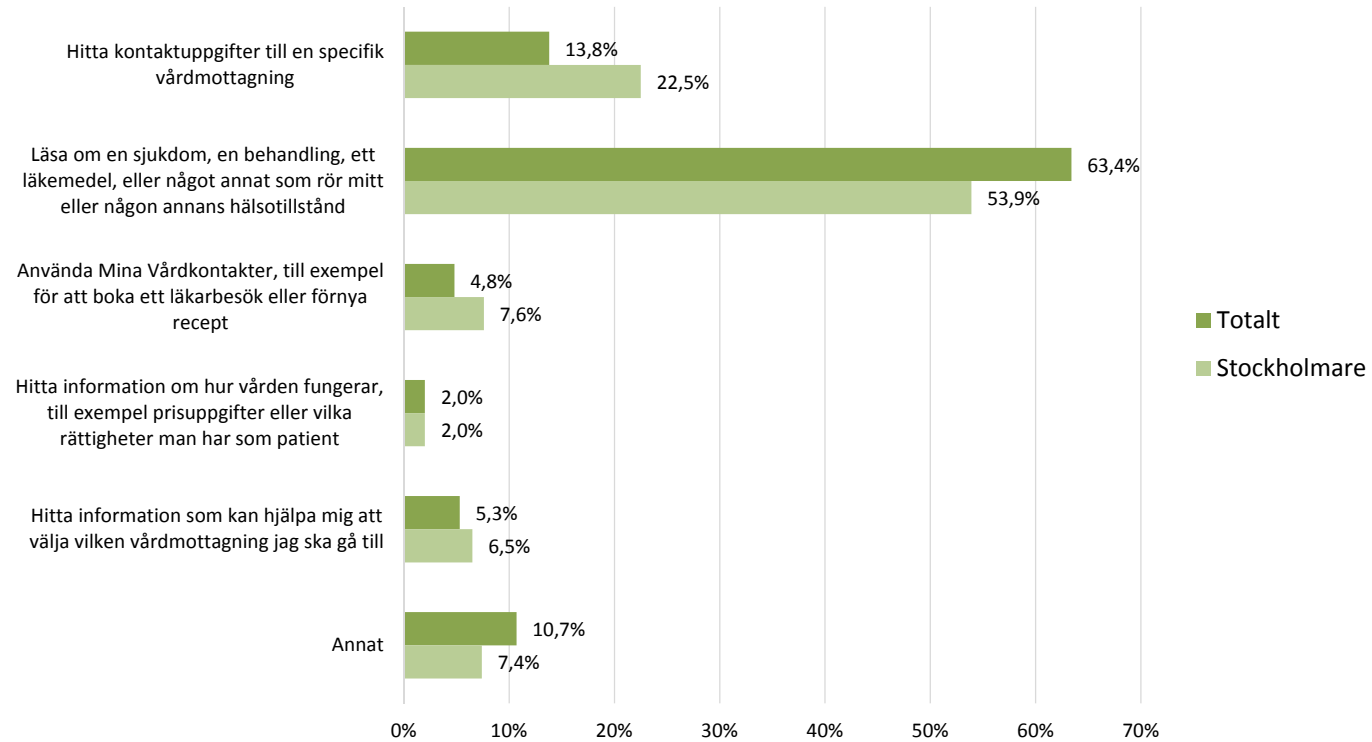
**Utifrån vad du angav som den främsta anledningen till ditt besök, anser du att ditt besök i dag var lyckat?**



**Andel lyckade besök uppdelat per besöksanledning - maj 2010**



### Vilken är den främsta anledningen till ditt besök på Vårdguiden.se i dag?



Andra orsaker: många använder sajten i skola och annan utbildning.

## Om du inte hade använt Vårdguiden.se, vad hade du gjort i stället? (Du kan välja max tre alternativ)



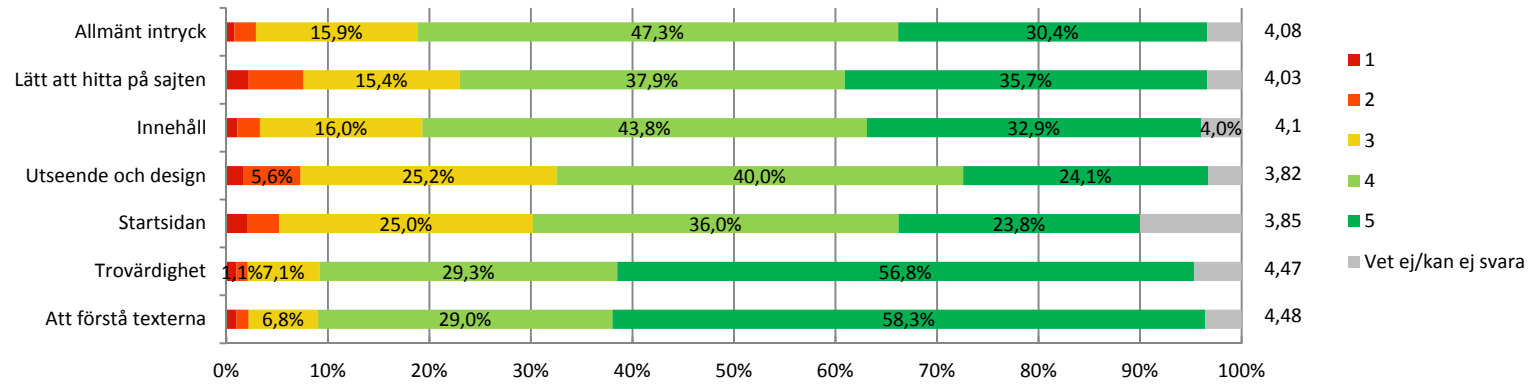
Andra vanliga svar: konsulterat böcker, frågat någon närstående.

2010 Totalt

Vad tycker du om Vårdguiden.se när det gäller följande aspekter?

Betyg 1 till 5, 1=väldigt dåligt, 5 betyder väldigt bra.

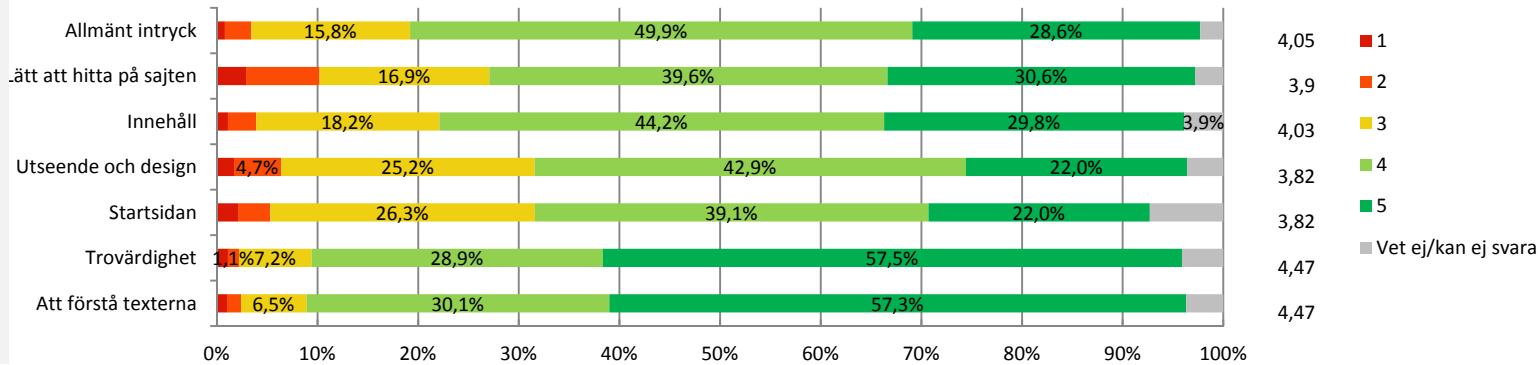
Medel



2010 Stockholmare

Vad tycker du om Vårdguiden.se när det gäller följande aspekter?

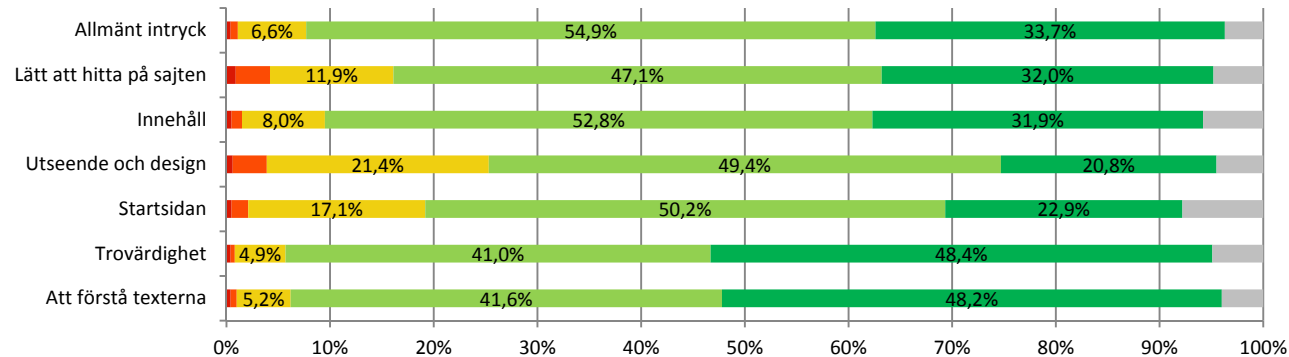
Medel



2009 Totalt

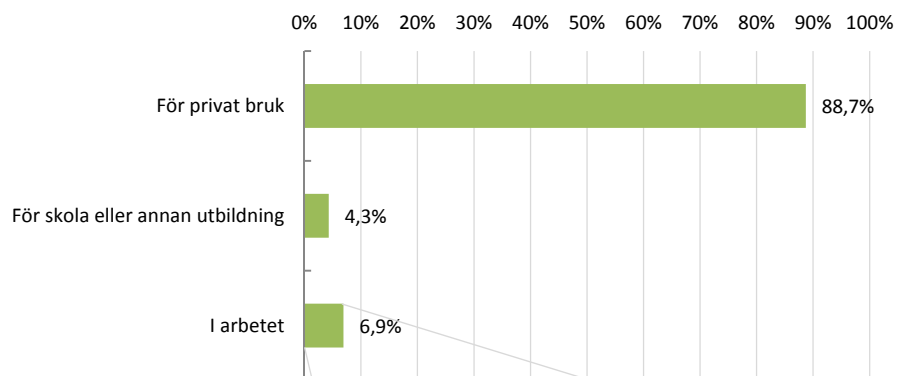
Vad tycker du om vårdguiden.se när det gäller:

Mycket dåligt  
Dåligt  
Varken bra eller dåligt  
Bra  
Mycket bra  
Vet ej/kan ej svara

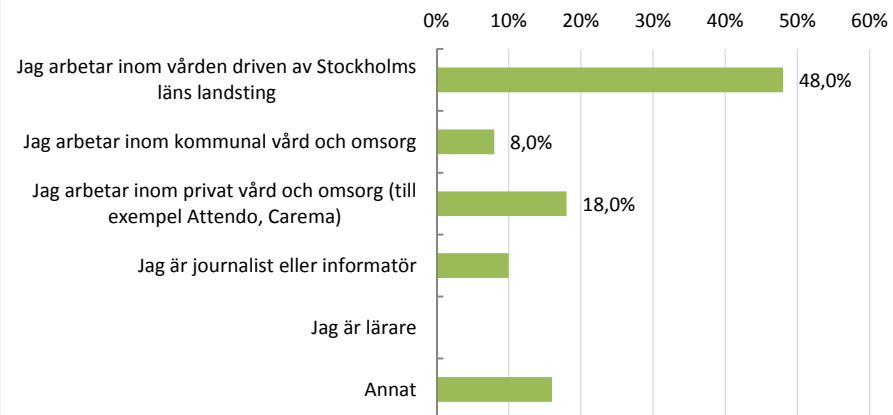


Endast Stockholmare

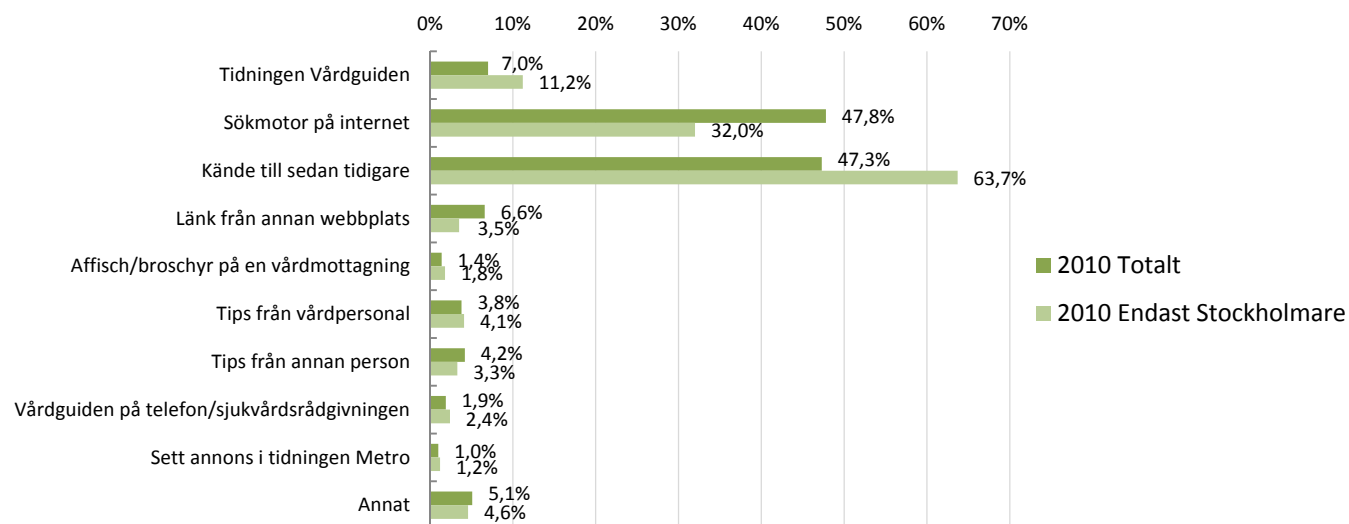
### Besöker du Vårdguiden.se idag:



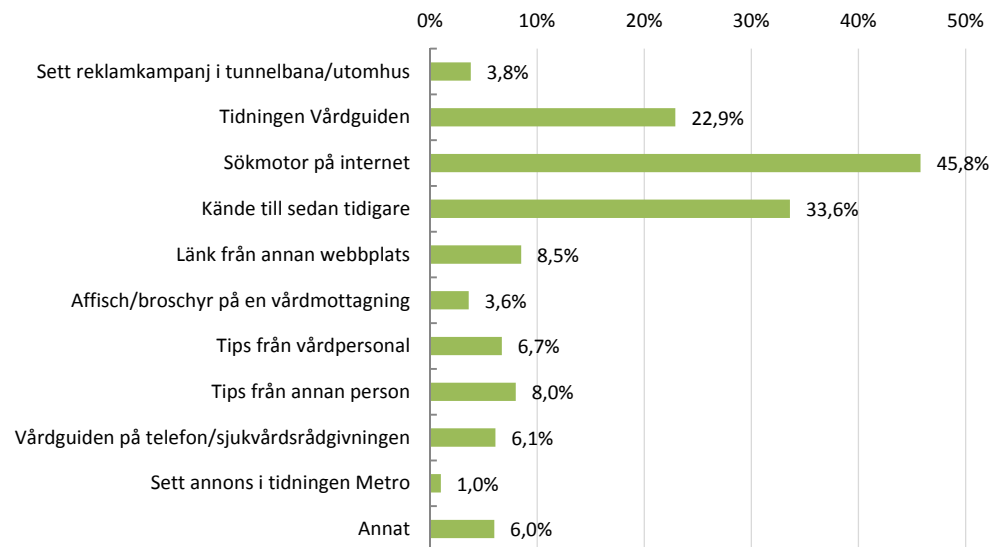
### Vad arbetar du med?



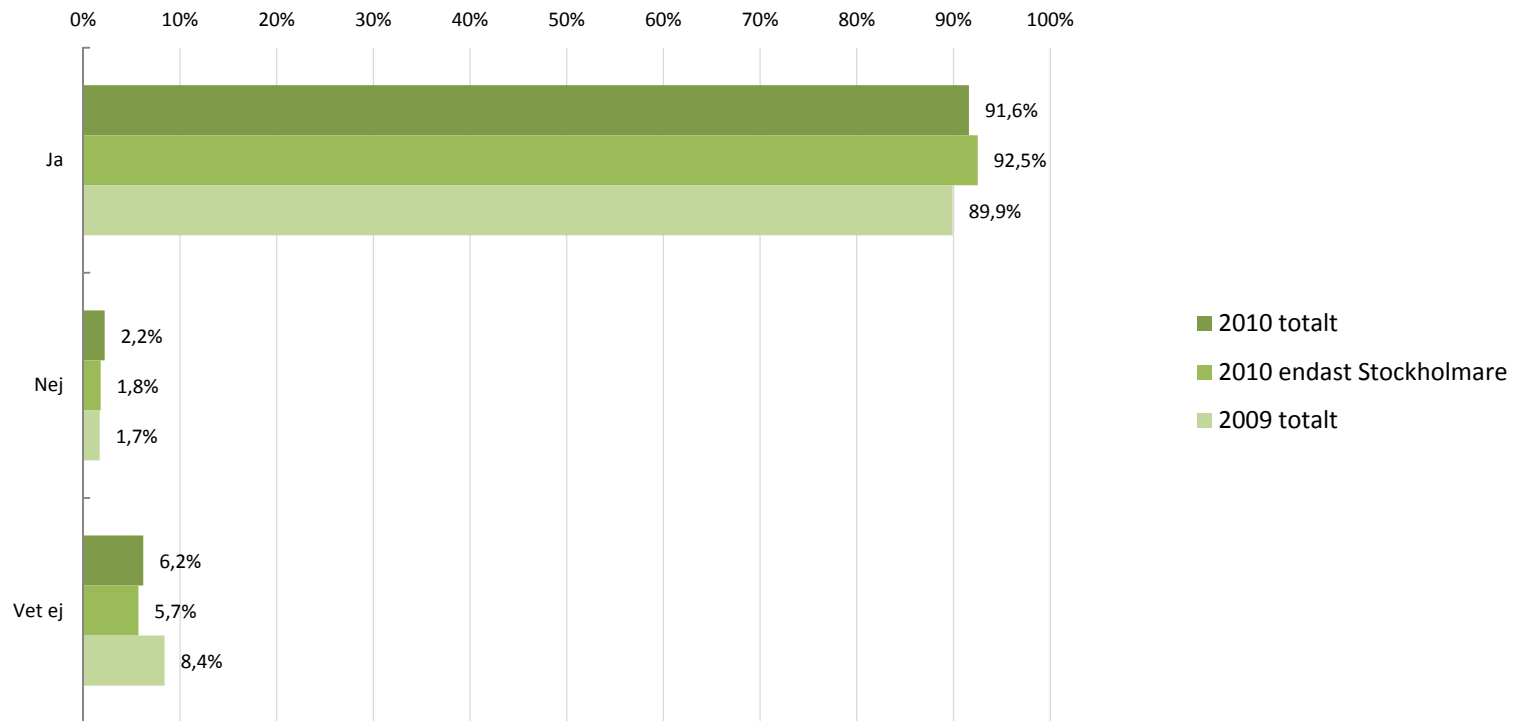
### Hur hittade du till Vårdguiden.se? (Du kan välja *max tre* alternativ)



### Enkät 2009: Hur hittade du till Vårdguiden.se? (Du kan markera *flera* alternativ)

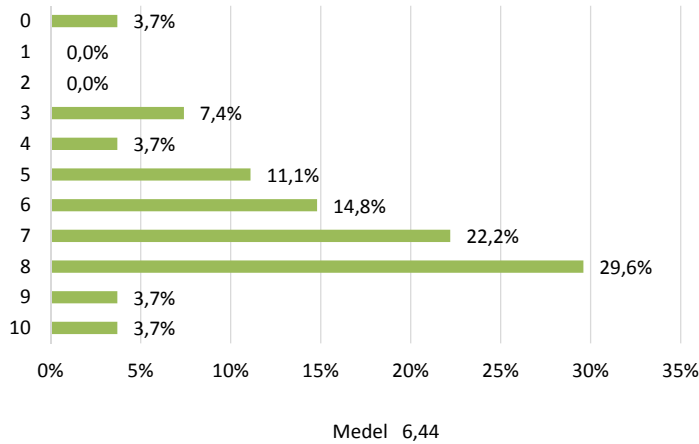


## Skulle du rekommendera Vårdguiden.se till någon annan?

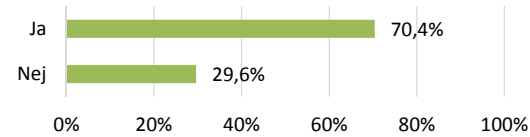


Endast respondenter som angett anledning till besök:  
**”Hitta information om hur vården fungerar”\***

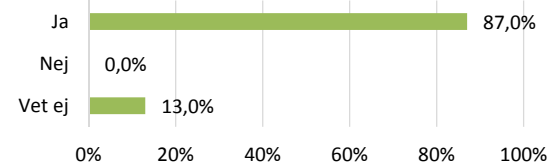
Baserat på dagens besök, hur betygsätter du din helhetsupplevelse på Vårdguiden.se? Ange ett betyg från 0 till 10, där 0 betyder väldigt dåligt, och 10 betyder väldigt bra.



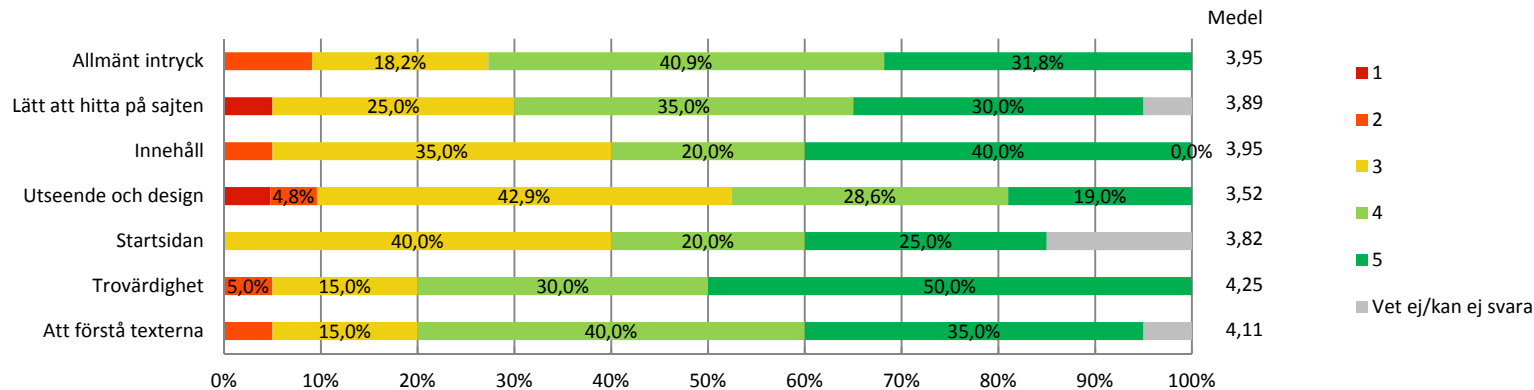
Utifrån vad du angav som den främsta anledningen till ditt besök, anser du att ditt besök i dag var lyckat?



Skulle du rekommendera Vårdguiden.se till någon annan?



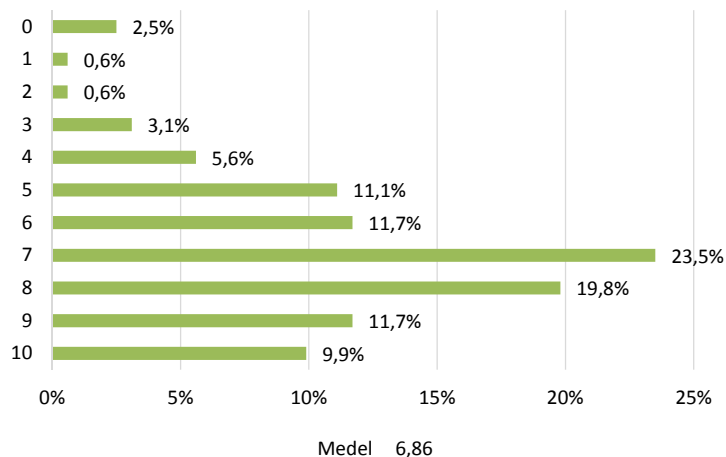
Vad tycker du om Vårdguiden.se när det gäller följande aspekter?  
 Ange ett betyg från 1 till 5, där 1 betyder väldigt dåligt, och 5 betyder väldigt bra.



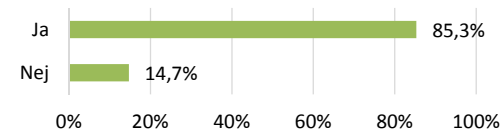
\* 27 respondenter. Ingen geografisk avgränsning

Endast respondenter som angett anledning till besök:  
 ”Hitta kontaktuppgifter till en specifik vårdmottagning”\*

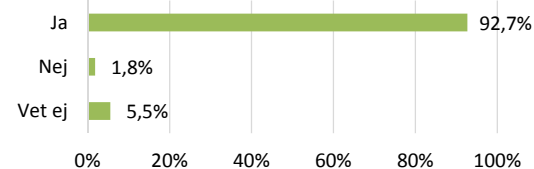
Baserat på dagens besök, hur betygsätter du din helhetsupplevelse på Vårdguiden.se? Ange ett betyg från 0 till 10, där 0 betyder väldigt dåligt, och 10 betyder väldigt bra.



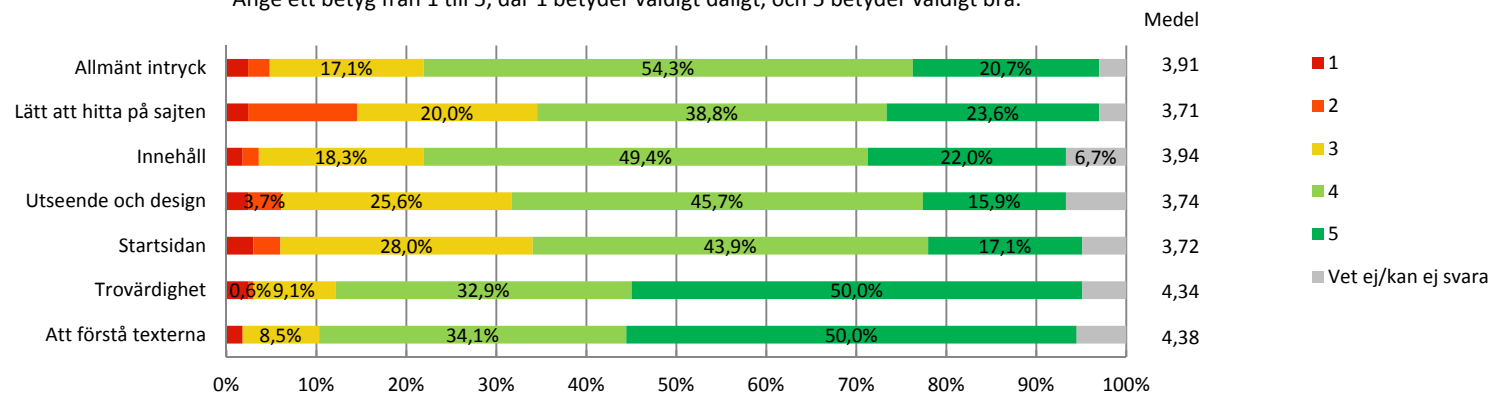
Utifrån vad du angav som den främsta anledningen till ditt besök, anser du att ditt besök i dag var lyckat?



Skulle du rekommendera Vårdguiden.se till någon annan?



Vad tycker du om Vårdguiden.se när det gäller följande aspekter?  
 Ange ett betyg från 1 till 5, där 1 betyder väldigt dåligt, och 5 betyder väldigt bra.

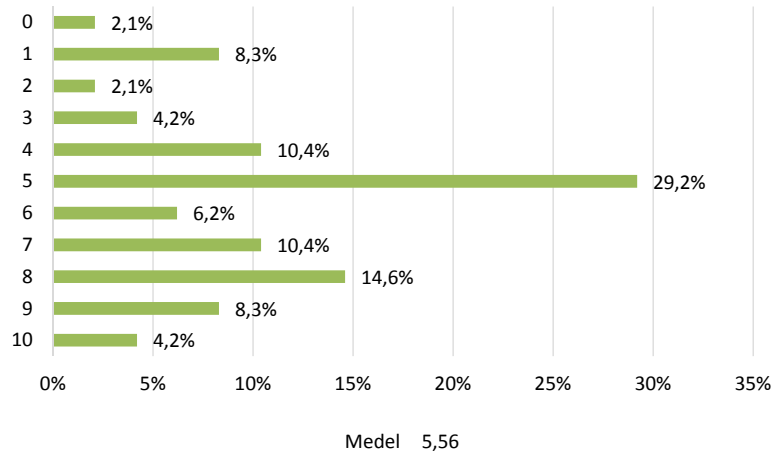


\* 165 respondenter. Endast svarande från Stockholms län.

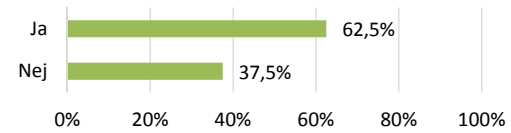
Endast respondenter som angett anledning till besök:

## ”Hitta information som kan hjälpa mig att välja vilken vårdmottagning jag ska gå till”\*

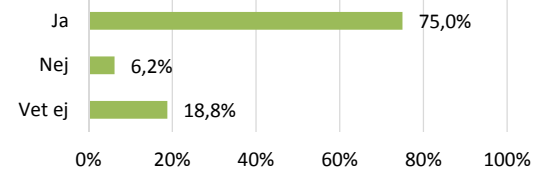
Baserat på dagens besök, hur betygsätter du din helhetsupplevelse på Vårdguiden.se? Ange ett betyg från 0 till 10, där 0 betyder väldigt dåligt, och 10 betyder väldigt bra.



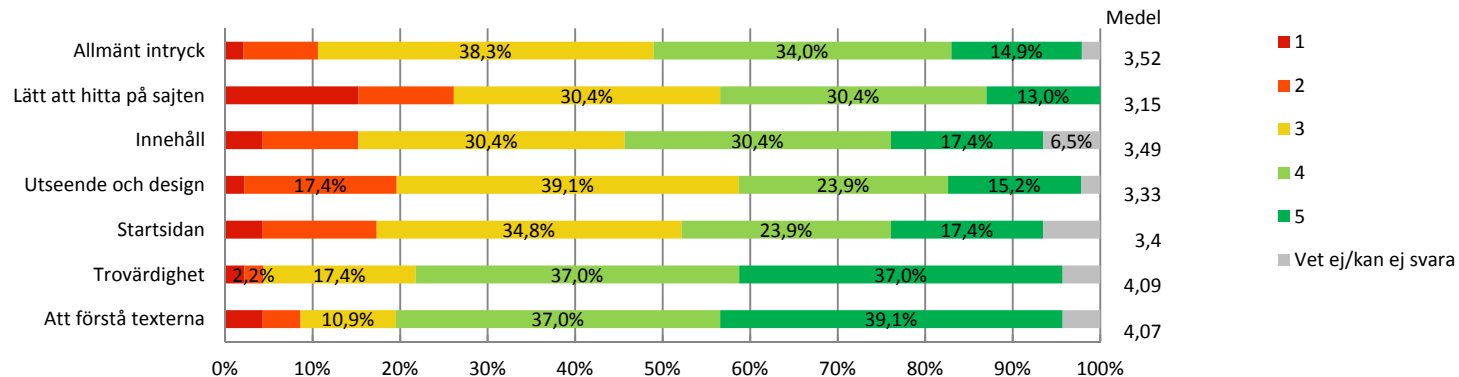
Utifrån vad du angav som den främsta anledningen till ditt besök, anser du att ditt besök i dag var lyckat?



Skulle du rekommendera Vårdguiden.se till någon annan?



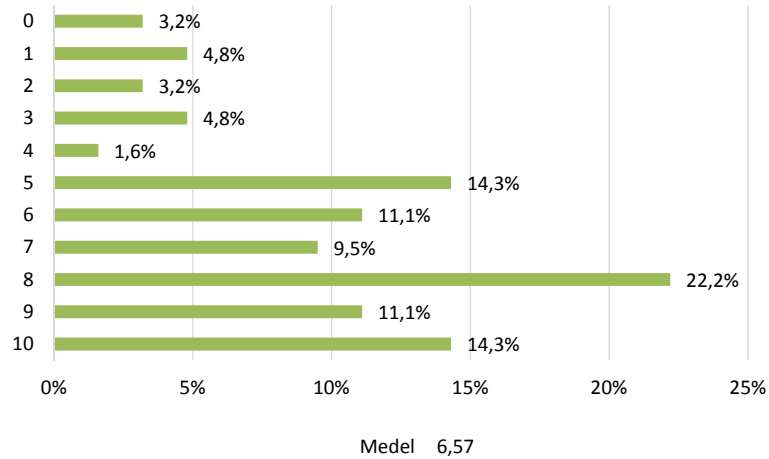
Vad tycker du om Vårdguiden.se när det gäller följande aspekter?  
Ange ett betyg från 1 till 5, där 1 betyder väldigt dåligt, och 5 betyder väldigt bra.



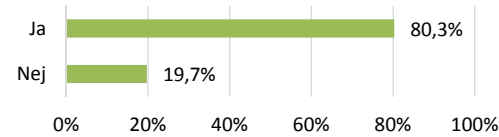
\* 48 respondenter. Endast svarande från Stockholms län.

## Endast respondenter som angett anledning till besök: "Använda Mina vårdkontakter"\*

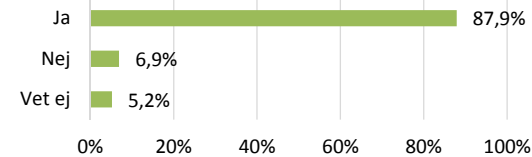
Baserat på dagens besök, hur betygsätter du din helhetsupplevelse på Vårdguiden.se? Ange ett betyg från 0 till 10, där 0 betyder väldigt dåligt, och 10 betyder väldigt bra.



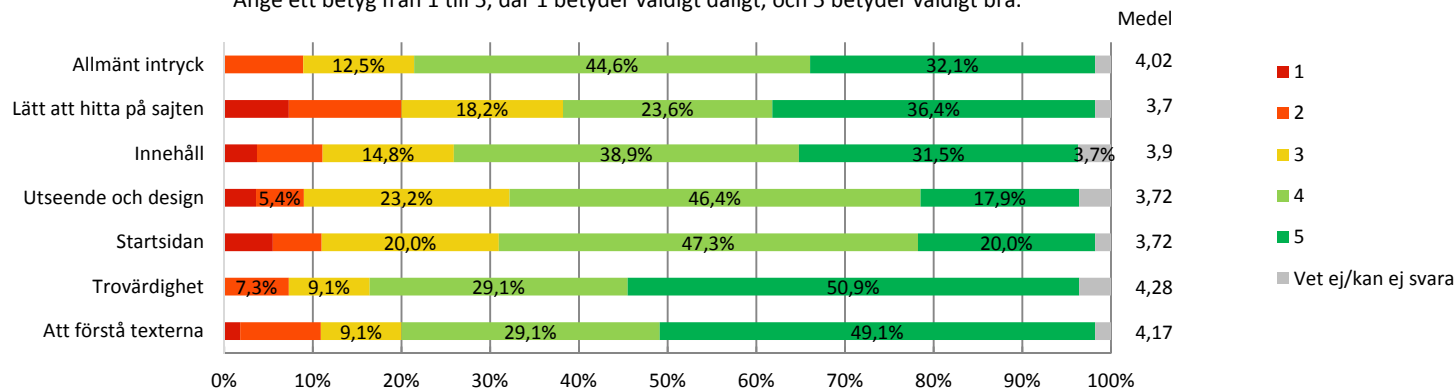
Utifrån vad du angav som den främsta anledningen till ditt besök, anser du att ditt besök i dag var lyckat?



Skulle du rekommendera Vårdguiden.se till någon annan?



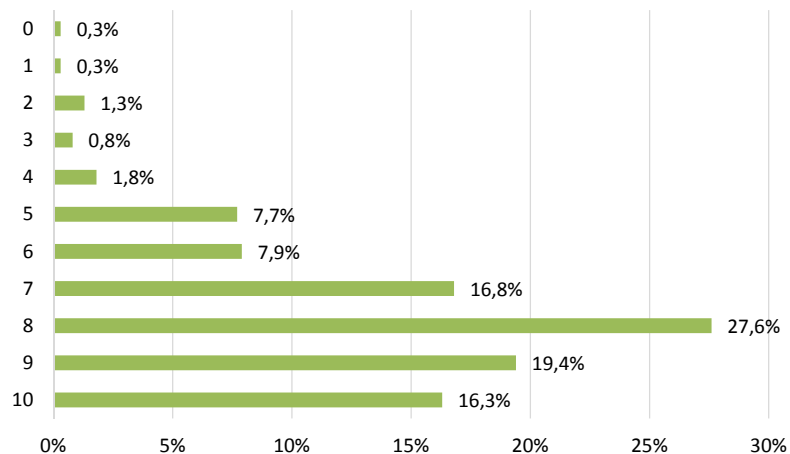
Vad tycker du om Vårdguiden.se när det gäller följande aspekter?  
Ange ett betyg från 1 till 5, där 1 betyder väldigt dåligt, och 5 betyder väldigt bra.



\* 64 respondenter. Ingen geografisk avgränsning

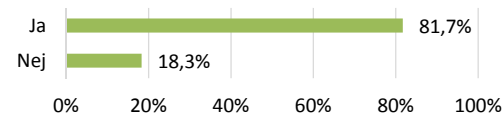
## Endast respondenter som angett anledning till besök: ”Läsa artiklar”\*

Baserat på dagens besök, hur betygsätter du din helhetsupplevelse på Vårdguiden.se? Ange ett betyg från 0 till 10, där 0 betyder väldigt dåligt, och 10 betyder väldigt bra.

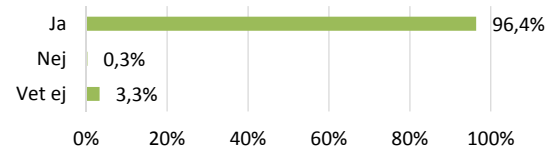


Medel 7,74

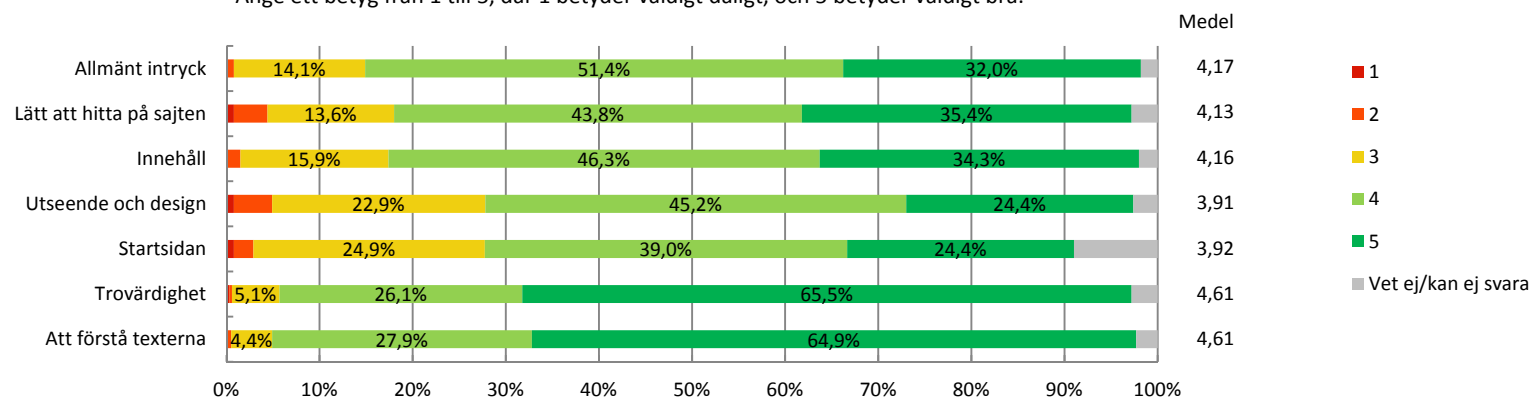
Utifrån vad du angav som den främsta anledningen till ditt besök, anser du att ditt besök i dag var lyckat?



Skulle du rekommendera Vårdguiden.se till någon annan?



Vad tycker du om Vårdguiden.se när det gäller följande aspekter?  
Ange ett betyg från 1 till 5, där 1 betyder väldigt dåligt, och 5 betyder väldigt bra.

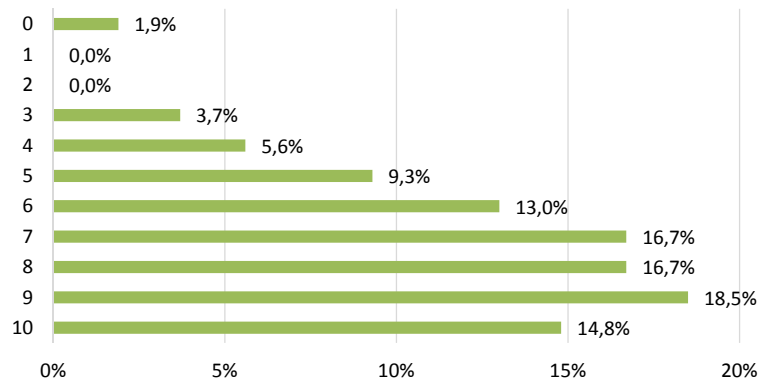


\* 395 respondenter. Endast svarande från Stockholms län.

Endast respondenter som svarat att de jobbar inom vård driven av Stockholms läns landsting, kommunal vård och omsorg, eller privat vård och omsorg

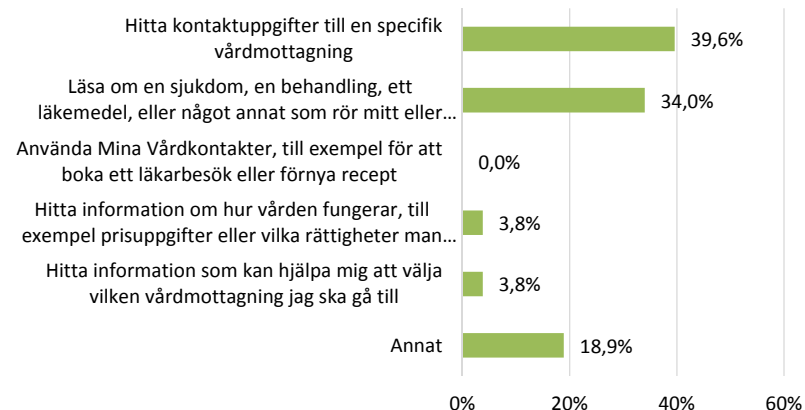
## Vad tycker vårdgivarna?

Baserat på dagens besök, hur betygsätter du din helhetsupplevelse på Vårdguiden.se?

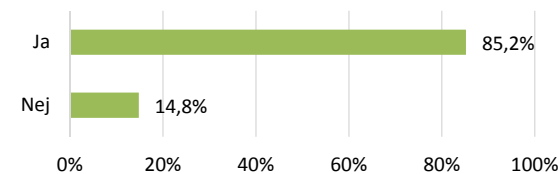


Medel 7,22

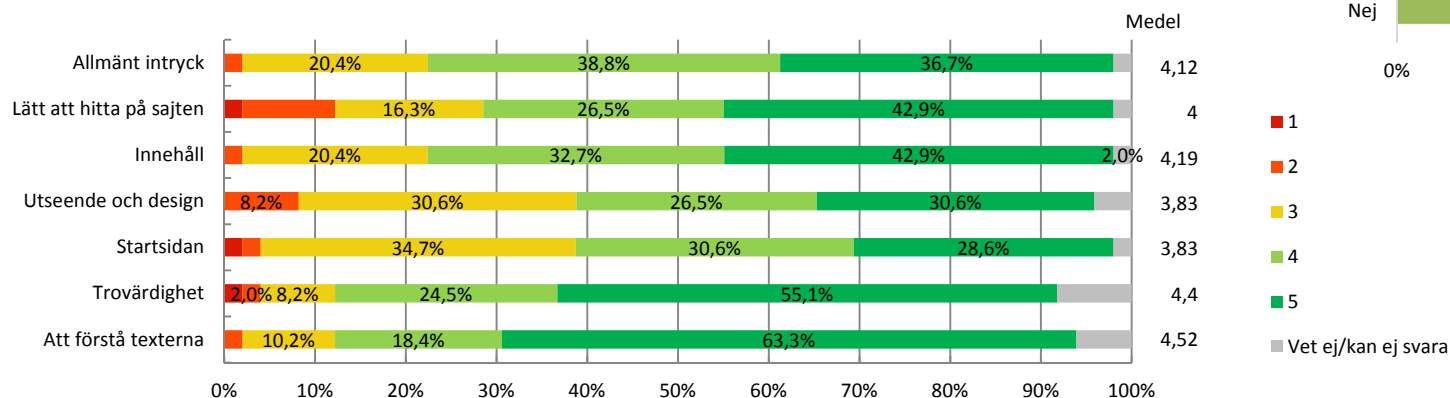
Vilken är den främsta anledningen till ditt besök på Vårdguiden.se i dag?



Utifrån vad du angav som den främsta anledningen till ditt besök, anser du att ditt besök i dag var lyckat?



Vad tycker du om Vårdguiden.se när det gäller följande aspekter?



\* 54 respondenter. Ingen geografisk avgränsning

# Vad man uppskattar mest med Vårdguiden.se

- Vårdguiden uppfattas av de flesta som trygg, trovärdig, lättanvänd och lättillgänglig
- Man kanske slipper ringa eller åka till en mottagning
- Detaljer om länets vårdmottagningar finns samlade på ett ställe
- ”Snabb grundinformation för att hjälpa mig ta ställning till om jag behöver söka vård”
- ”Att man inte är ensam”
- ”Att man kan få se hur vissa behandlingar går till”
- ”Att man kan få bra information om hjälpmedel och stöd
- ”Det grammatiskt korrekta svenska språket”
- Filmerna
- Positiv ton i språket
- Tar hänsyn inte bara till fysiska aspekter, utan även psykiska, sociala och juridiska